

**20 janvier 2012**

**Agnès COUSSON**

(Université d'Orléans)

*Entre le permis et le possible,  
quelle place pour le moi dans  
les lettres des religieuses  
de Port-Royal ?*

**10 février 2012**

**Jean-Luc TULOT**

(Conseil Général, Rennes)

*Les fonds La Trémoille, Bouillon,  
Rivet et Hesse-Cassel :  
un cheminement à travers  
l'épistolaire ordinaire dans  
la première moitié du XVII<sup>e</sup> siècle.*

**9 mars 2012**

**Ludovica CIRINCIONE**

(Université de la Tuscia, Viterbe)

*Mon cher Lucien,  
une correspondance familiale.*

**6 avril 2012**

**Hans BOTS**

(Université de Nimègue)

*Pour une correspondance générale  
de madame de Maintenon...*

*Ce séminaire 2012 sera l'occasion  
de faire le point éditorial et  
critique sur des corpus épistolaires  
connus, de découvrir des corres-  
pondances en archives et de poser  
des questions de méthodologie  
d'édition.*

Le séminaire se déroule  
à 14 h 30  
**Maison de la Recherche  
Université Paris-Sorbonne**

**Salle D 117**

28 rue Serpente  
75006 Paris

Métro : Odéon

Séminaire créé et animé par

**Geneviève HAROCHE-BOUZINAC**

(Professeur à l'Université d'Orléans,  
Directrice de la revue *L'Épistolaire*)

en collaboration avec

**le Centre d'Étude de la Langue  
et de la Littérature Françaises  
des XVII<sup>e</sup> et XVIII<sup>e</sup> siècles**

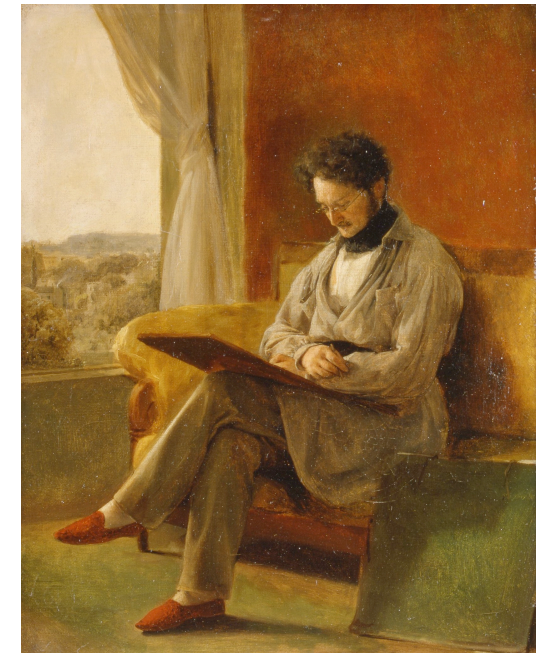
**CELLF 17<sup>e</sup>-18<sup>e</sup>**

UMR 8599 du CNRS  
et de l'Université Paris-Sorbonne

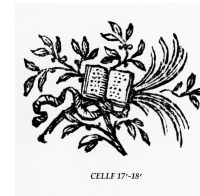
et

**l'Association Interdisciplinaire  
de Recherche sur L'Épistolaire  
(A.I.R.E.)**

**Avec la participation de POLLEN  
(Orléans)**



Léon Cogniet, 1822 © Musée des Beaux-Arts d'Orléans.



Pour toute information,  
vous pouvez vous adresser au :

**CELLF 17<sup>e</sup>-18<sup>e</sup>**

Université Paris-Sorbonne

1 rue Victor Cousin  
75230 Paris cedex 05

Tel : 01 40 46 47 90 ; Fax : 01 40 46 25 88

Courriel :

**genevieve.haroche@wanadoo.fr**  
**http://www.epistolaire.org**

Atelier de reprographie de l'Université Paris-Sorbonne

***Perspectives  
actuelles  
de la Recherche  
sur l'Épistolaire***

**Séminaire 2012**